

## Estación de MT

9.15MVA

La estación de media tensión GoodWe es un centro de potencia elevador compacto diseñado para soportar diversas condiciones ambientales. Presenta una alta densidad de potencia, proporcionando una transformación de energía eficiente y segura para plantas solares a gran escala. Compuesta por celdas de MT, transformador y aparamenta de BT, esta solución está premontada en un contenedor prefabricado de 20 pies para facilitar su transporte y rápida instalación, para maximizar la rentabilidad. Su diseño Plug-and-Play garantiza una conexión perfecta a la red, mientras que su arquitectura modular simplifica los procedimientos de mantenimiento. Todos los componentes eléctricos incluidos se someten a rigurosos ensayos de conformidad y cumplen estrictas normas de seguridad para garantizar la protección de los operarios. Capaz de funcionar a plena potencia a temperaturas de hasta 40°C, garantiza un rendimiento fiable en entornos exigentes.



### Solución que ahorra costes

- Contenedor HC de 20 pies para facilitar el transporte
- Una solución completa premontada para minimizar despliegue



### Alta fiabilidad y seguridad

- Componentes probados de calidad fiable
- Adecuado para entornos exigentes



### Fácil manejo y mantenimiento

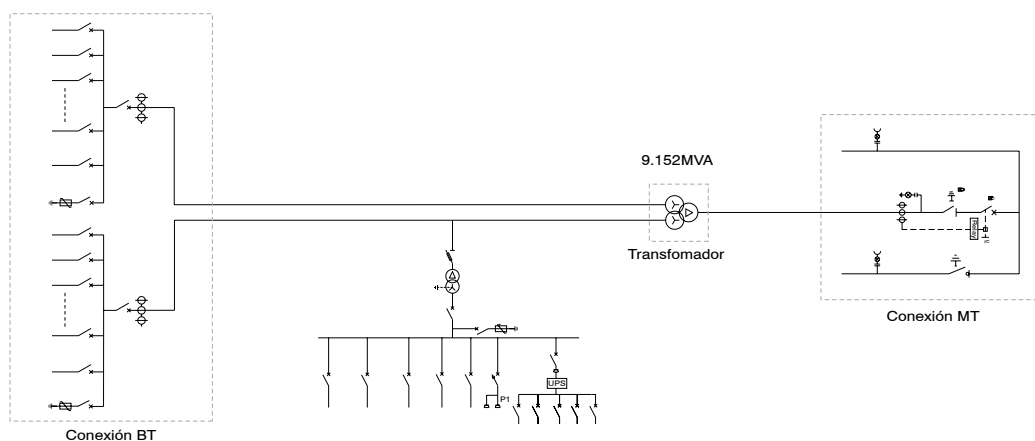
- Instalación Plug & Play
- Diseño modular integrado que simplifica el mantenimiento



### Adaptabilidad fiable

- Compatible con el inversor GoodWe Serie UT
- Excelente adaptación a entornos extremos

## DIAGRAMA DE CIRCUITO



Modelo		GW9100K-MVS
Transformador		
Tipo de transformador	Inmersión en aceite	
Potencia asignada (kVA)	9152kVA@40°C	
Grupo de conexión	Dy11 - y11	
Tensión asignada BT / MT (kV)	0.8 / 20 ~ 35	
Corriente máxima de entrada a tensión nominal (A)	2 × 3302	
Frecuencia asignada (Hz)	50 / 60	
Tolerancia	±2 × 2.5%	
Índice de eficiencia máxima	≥99%	
Tipo de refrigeración	ONAN (Aceite Natural Aire Natural)	
Impedancia	9.5% (±10%)	
Tipo de aceite	Aceite mineral (sin PCB)	
Material devanados BT / MT	Al / Al	
Clase de aislamiento	A	
Conexión MT		
Tipo de aislamiento	SF6	
Rango de tensión (kV)	24 ~ 40.5	
Corriente asignada (A)	630	
Fallo de arco interno	IAC AFL 20kA / 1s	
Número de alimentadores	3 alimentadores (DVC, Opcional: CVC)	
Conexión BT		
Especificación ACB	4000A / 800Vac / 3P, 2pcs	
Especificación MCCB	320A / 800Vac / 3P, 26pcs	
Protección		
Protección de entrada CA	Interruptor	
Protección del transformador	Temperatura del aceite, nivel de aceite, presión del aceite	
Protección contra sobretensiones BT	CA Tipo I + II	
Datos generales		
Dimensiones (An × Al × F mm)	6058 × 2896 × 2438	
Peso aproximado (t)	<25	
Rango de la temperatura de operación (°C)	-25 ~ +55 (>40°C derating)	
Fuente de alimentación auxiliar	5kVA / 400V (Optional: max. 50kVA)	
Grado de protección	IP54	
Humedad relativa	0 ~ 95%	
Altitud máx. de operación (m)	1000 (Optional: 2000)	
Clase anticorrosión	C4H (Optional: C5M)	
Comunicación	Standard: RS485, Ethernet Optional: Optical Fiber	
Conformidad	IEC 60076, IEC 62271-200, IEC 62271-202, IEC 61439-1/2, EN50708-1, CE	

\*: Visite el sitio web de GoodWe para ver los últimos certificados.